



1.6

# V92N 系列

## 轴向柱塞串联变量泵

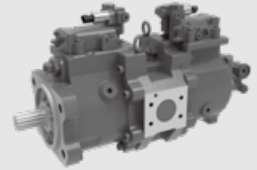
主要适合应用于挖掘机、起重机、旋挖钻机 etc 移动机械

适用于开式回路

规格：120

额定压力 (bar): 350

峰值压力 (bar): 400



### 目录

技术参数	02
型号说明	03-04
V92N 120 型	
• 控制原理图	05
• 安装尺寸	06-07

### 特点

- ◁ 用于开式回路重载工况的变量柱塞双联泵
- ◁ 效率高，寿命长，高承载能力
- ◁ 载荷能力大、抗冲击能力强、耐磨损等优点
- ◁ 多种控制方式组合，可选装角度传感器，实现流量闭环控制，控制精度更高

## 技术参数

规格		120
排量 (cc/rev)		120×2
转速	额定转速 (rpm) <sup>1)</sup>	2350
	最高转速 (rpm)	2700
压力	额定压力 (bar)	350
	最大压力 (bar)	400
最大输入扭矩 (N.m)		1337 ( $\Delta p=350\text{bar}$ )
壳体内存油量 (L)		2.7
吸油口压力 (绝对压力, bar)		0.8 ~ 2
壳体压力 (bar)		2
最大壳体压力 (bar)		5
质量 (kg)		127
温度范围 (°C)		-20 ~ 95
液压油粘度范围 (mm <sup>2</sup> /s)		10 ~ 1000 <sup>*2</sup> (最佳粘度范围 16 ~ 36)

## 型号说明

V92N	120	T	V	R	E1	/	G4	J1	K0	N	GM	S
①	②	③	④	⑤	⑥		⑦	⑧	⑨	⑩	⑪	⑫

### 结构系列

①	双泵,斜盘变量柱塞泵,开式回路	V92N
---	-----------------	------

### 规格

②	规格	120
---	----	-----

### 结构形式

③		120	代号
	结构形式	串联双泵	● T

### 密封形式

④		120	代号
	FKM (氟橡胶:符合 DIN ISO 1629)	●	V
	NBR (丁腈橡胶:符合 DIN ISO 1629)	○	N

### 旋向

⑤		120	代号
	右旋	●	R

### 控制方式

⑥		120	代号
	电比例排量控制 (正控制)*	●	E1
	液控负流量 + 电比例总功率控制 (正控制)*	●	H1

备注: "\*" 为 Deutsch DT04-2P; 2 插针塑料插头 (24V)。

### 安装法兰

⑦		120	代号
	4 孔法兰	●	G4

### 输入轴

⑧		120	代号
	JIS B 1603 40×14×2.5	●	J1
	JIS B 1603 60×18×3		J6

## 型号说明

### 通轴驱动安装形式

⑨		120	代号
	无通轴驱动	●	N
	集成先导泵和溢流阀 (仅用于无通轴方式)	●	K0

### PTO 安装方式

⑩			120	代号	
	不增压、无取力器		●	N	
	增压、无取力器			H	
		安装法兰	花键轴		
	不增压、带取力器	SAE A J744-82-2	ANSI B92.1 5/8 in 9T 16/32DP	●	A1
			ANSI B92.1 2/3 in 10T 16/32DP	●	A2
			ANSI B92.1 7/8 in 13T 16/32 DP	●	A3
	增压、带取力器	SAE B J744-101-2	ANSI B92.1 7/8 in 13T 16/32DP		B1
ANSI B92.1 1 in 15T 16/32 DP				B2	

### 工作管路油口

⑪	油口法兰固定螺纹形式	油口类型 (不含进/出油口)	120	代号
	公制螺纹	BSPP G 螺纹 符合标准 JIS B2351	●	GM

### 标准 / 特殊型号

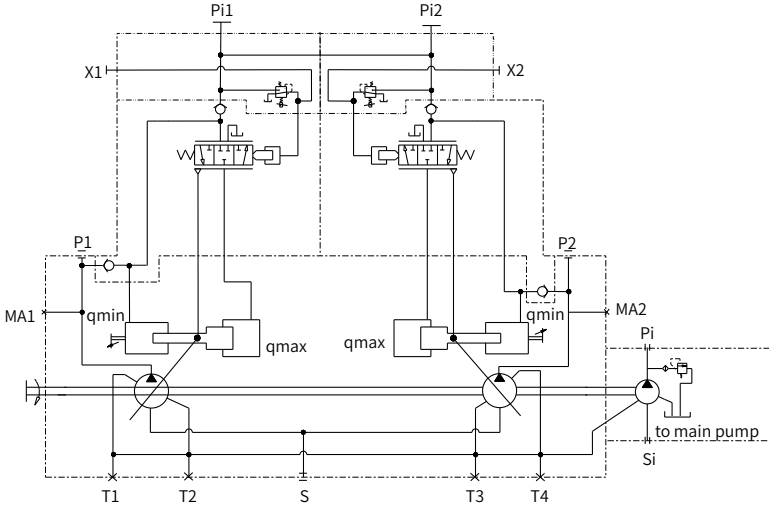
⑫		120	代号
	标准型号	●	无
	特殊型号	○	S

备注: ● = 可供货; ○ = 根据要求供货;

## V92N 120 控制原理图

### ·E1 电比例排量控制原理图

正流量电比例排量控制，通过电磁铁磁力的驱动，泵排量正比于电流。泵初始位于最小排量处  $V_{gmin}$ ，随着电流升高，泵排量增加。当泵出油压力  $< 30bar$  时，要使泵从小排量变化到大排量，必须给一个外接先导油源，该油源压力最小 30bar, 最大 50bar。

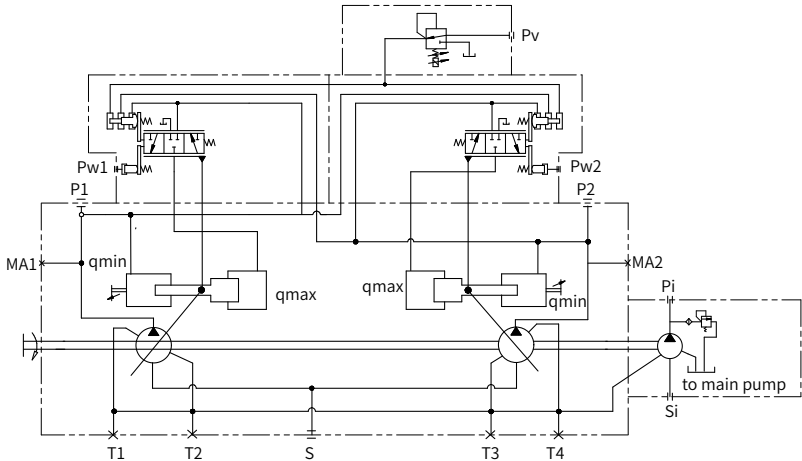


### ·H1 负流量控制原理图

**注:**

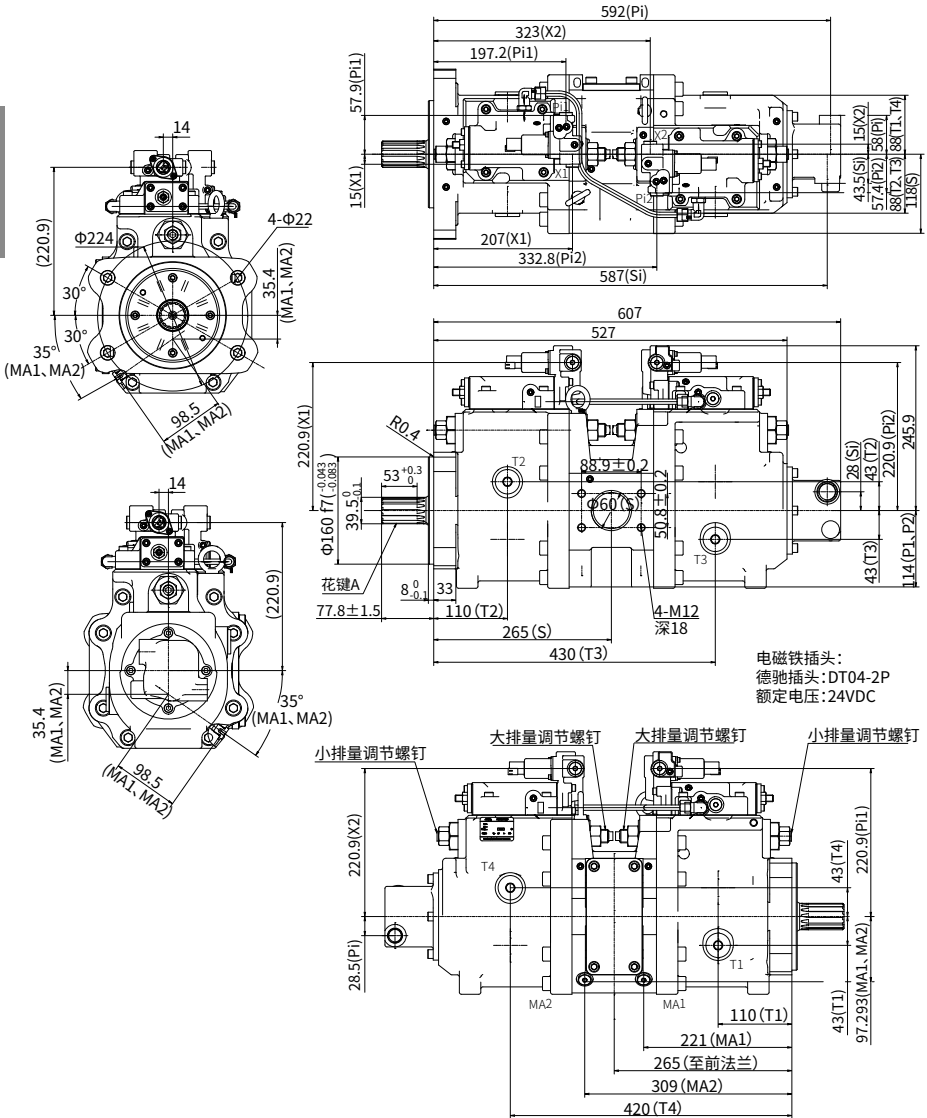
当订购时，请提供如下资料：

·工作转速 ·最大流量 ·最小流量



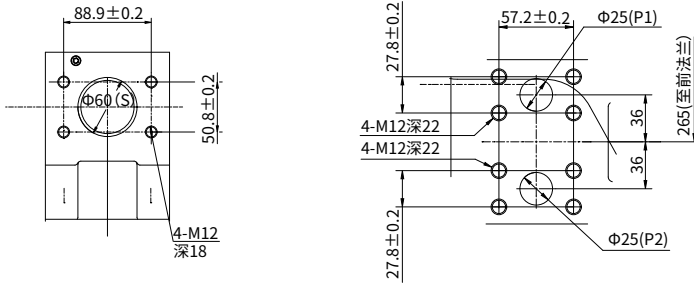
# 安装尺寸

## V92N 120 安装尺寸



## 安装尺寸

### ·V92N 120 油口说明



### 油口尺寸

	油口名称	油口类型和尺寸
P1,P2	出油口	SAE 1" 4-M12×1.5, 深 22mm
S	进油口	SAE 2-1/2" 4-M12×1.75, 深 18mm
T1,T2,T3,T4	泄油口	G 3/4 深 20mm
Pi1/Pi2	先导压力油口	G 1/4 深 12mm
X1,X2	压力传感器口	G 1/4 深 12mm
MA1,MA2	测压口	G 1/4 深 15mm
Pi	先导泵出油口	G 1/2 深 19mm
Si	先导泵进油口	G 3/4 深 20.5mm



© 恒立液压保留本宣传册所有内容的著作权、商标权及其他知识产权。未经授权此宣传册任何部分不得以任何方式翻版、编辑、复制且不得以电子方式进行传播。由于产品一直在不断的优化与创新，本公司不保证所有信息在任意时点均完全准确、完整或最新。