



4.2

# DHF 系列 换向阀

DHF:

|              |     |     |     |     |     |     |     |     |
|--------------|-----|-----|-----|-----|-----|-----|-----|-----|
| 通 径          | 04  | 04A | 06  | 14  | 20  | 45  | 05  | 05A |
| 额定压力 (bar)   | 350 | 210 | 315 | 315 | 315 | 350 | 315 | 210 |
| 额定流量 (L/min) | 25  | 25  | 60  | 140 | 200 | 450 | 35  | 50  |

优势:

- 两位六通、三位四通、等
- 多种控制方式可选



DHF06



DHF20



DHF05A



DHF45



DHF04A

## 目录

|             | 页码    |
|-------------|-------|
| 特点          | 03    |
| 剖面图         | 04-05 |
| 技术参数        | 06    |
| 订货型号        | 07-09 |
| DHF04 外形尺寸  | 10    |
| DHF04A 外形尺寸 | 11    |
| DHF06 外形尺寸  | 12    |
| DHF14 外形尺寸  | 13    |
| DHF20 外形尺寸  | 14    |
| DHF45 外形尺寸  | 15    |
| DHF05 外形尺寸  | 16    |
| DHF05A 外形尺寸 | 17    |

## 特点

### 1. 系统:

- 电磁驱动、直动阀芯式方向阀
- 电磁驱动线圈，线圈由环形螺母固定，易于拆卸
- 液压先导、电开关

### 2. 结构:

- 两位六通 (DHF04、DHF06、DHF14、DHF20、DHF45)
- 两位四通 (DHF04A)
- 三位四通 (DHF05、DHF05A)

### 3. 应用:



挖掘机



伸缩臂叉车



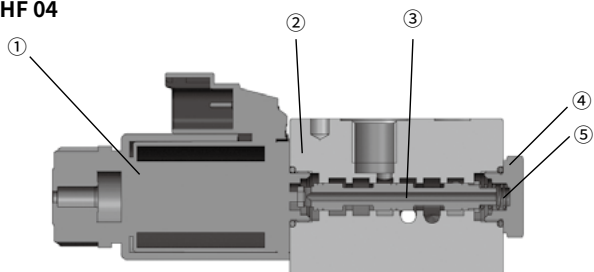
高空作业车



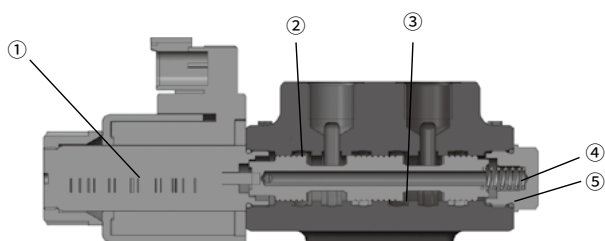
履带式起重机

## 剖面图

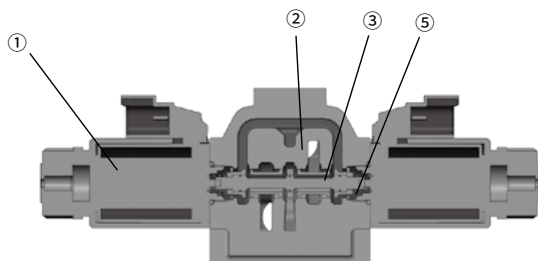
·DHF 04



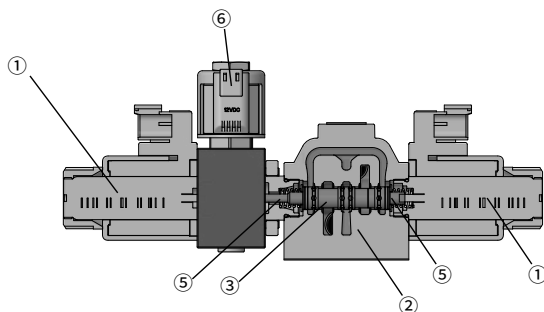
·DHF 06/14



·DHF 05



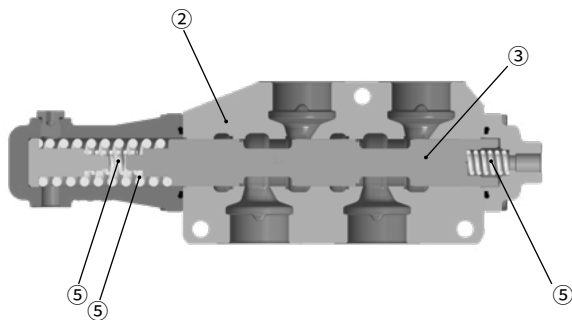
·DHF 05A



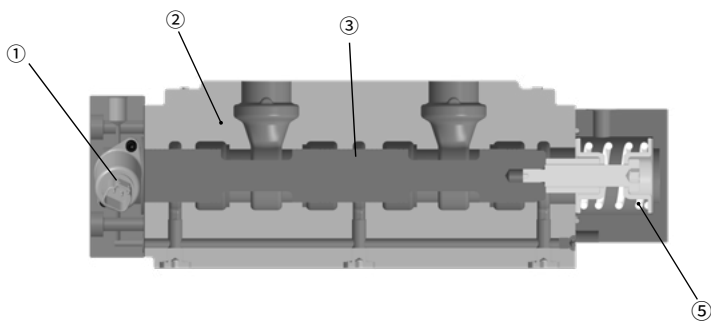
1. 电磁铁
2. 阀体
3. 阀芯
4. 堵头
5. 弹簧
6. 电磁锁

## 剖面图

## · DHF 20



## · DHF 45



1. 电磁铁

2. 阀体

3. 阀芯

4. 堵头

5. 弹簧

6. 电磁锁

## 技术参数

### 通用

| 结构      | 两位六通          |               |              |              |                          |
|---------|---------------|---------------|--------------|--------------|--------------------------|
| 通径      | 04            | 06            | 14           | 20           | 45                       |
| 油口连接尺寸  | ISO 1179-1    |               |              | ISO 9974-1   | ISO 6162-2<br>ISO 1179-1 |
| 重量 (kg) | 1.4           | 1.6           | 7.7          | 11.7         | 29.3                     |
| 外形尺寸    | 139.1×46×59.5 | 174.5×74×73.2 | 259×105×92.3 | 362.5×110×88 | 370×122×120              |

| 结构      | 两位四通 (组合)   | 三位四通          |                |  |
|---------|-------------|---------------|----------------|--|
| 通径      | 04A         | 05            | 05A            |  |
| 油口连接尺寸  | ISO 1179-1  |               |                |  |
| 重量 (kg) | 5.2         | 2.3           | 3.7            |  |
| 外形尺寸    | 213.7×93×68 | 206.8×65×72.5 | 246.9×65×106.5 |  |

### 液 压

| 通 径  |            | 04  | 04A | 06  | 14  | 20  | 45  | 05  | 05A |
|------|------------|-----|-----|-----|-----|-----|-----|-----|-----|
| 额定流量 | Q (L/min)  | 25  | 25  | 60  | 140 | 200 | 450 | 35  | 50  |
| 最大压力 | 内部泄油 (bar) | 250 | 210 | 200 | 200 | -   | -   | 315 | 210 |
|      | 外部泄油 (bar) | 350 |     | 315 | 315 | 315 | 350 |     |     |

### 使用环境

|                                   |  |
|-----------------------------------|--|
| 液压油液                              | (HL, HLP) 按 DIN51 524 标准;<br>液压油液 HEES(合成醇) 按 VDMA24568 标准 |
| 液压油液温度范围 (°C)                     | -20 到 +90  |
| 推荐黏度范围 $\nu$ (mm <sup>2</sup> /s) | 10 到 380   |
| 液压油的最大允许污染度、符合 ISO 4406(c) 的清洁度等级 | 等级 20/18/15, 建议使用滤芯过滤比 $\beta_{10} \geq 75$ 的过滤器           |

(若使用时超过表中规定参数, 请向我公司咨询)

### 电 气

电开关:

- 接头: Deusch DT04-2P
- 防护等级: IP69k
- 供电电压: 12 或 24VDC

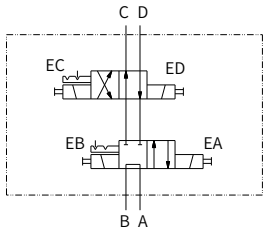
## 订货型号



| ① 结构       | DHF |                 |    |    | 两位六通 |    |
|------------|-----|-----------------|----|----|------|----|
| ② 通径       |     | 04              | 06 | 14 | 20   | 45 |
| ③ 阀芯中位机能   | 6A  |                 |    |    | 无    |    |
|            | 6B  |                 |    |    |      | 无  |
| ④ 控制方式     | W41 | 电开关控制, 24V      |    |    | 无    | 有  |
|            | W43 | 电开关控制, 12V      |    |    | 无    | 有  |
|            | H   | 液控              |    |    | 有    | 无  |
| ⑤ 手动应急操作按钮 | N   | 带手动应急操作按钮       |    |    | 无    | 无  |
| ⑥ 插头       | K7  | Deutsch DT04-2P |    |    | 无    | 有  |

## 订货型号



|            |     |   |
|------------|-----|---|
| ① 结构       | DHF | 两位四通（组合）  |
| ② 通径       |     | 04A   |
| ③ 阀芯中位机能   | L   |  |
| ④ 控制方式     | W41 | 电开关控制，24V   |
|            | W43 | 电开关控制，12V   |
| ⑤ 手动应急操作按钮 | N   | 带手动应急操作按钮   |
| ⑥ 插头       | K7  | Deutsch DT04-2P   |

## 订货型号

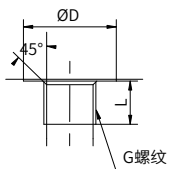
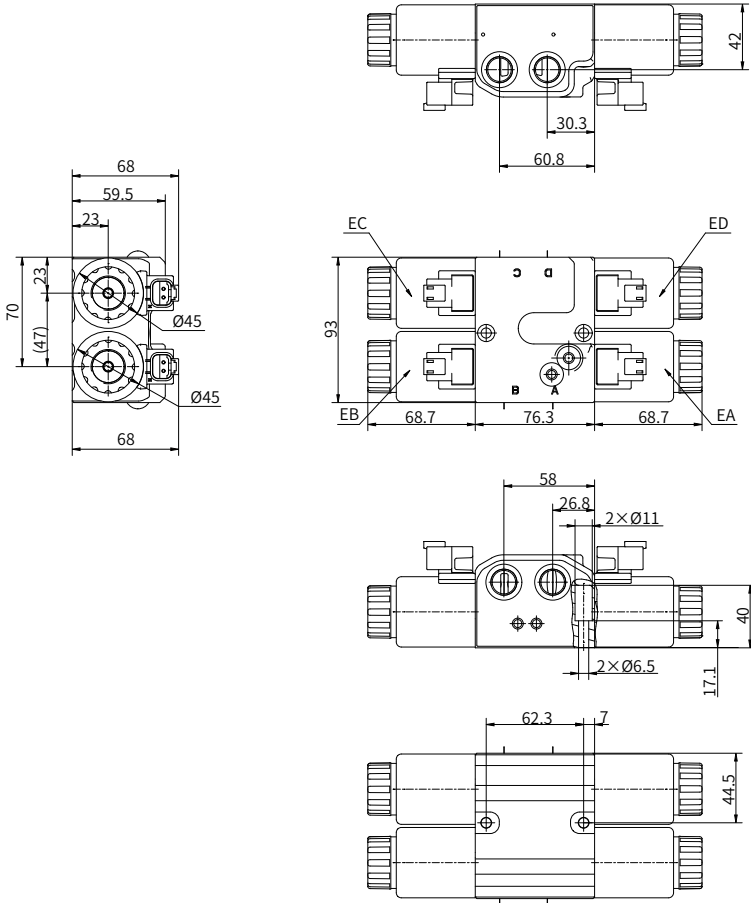


|            |     |                 |        |
|------------|-----|-----------------|--------|
| ① 结构       | DHF | 三位四通            |        |
| ② 通径       |     | 05              | 05A    |
| ③ 阀芯中位机能   | 6A  |                 | EL<br> |
|            | 6B  |                 |        |
|            | 6H  |                 |        |
| ④ 控制方式     | W41 | 电开关控制，24V       |        |
|            | W43 | 电开关控制，12V       |        |
| ⑤ 手动应急操作按钮 | N   | 带手动应急操作按钮       |        |
| ⑥ 插头       | K7  | Deutsch DT04-2P |        |



# 外形尺寸

## · DHF 04A



### 油口尺寸

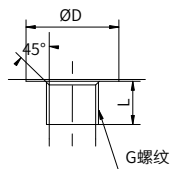
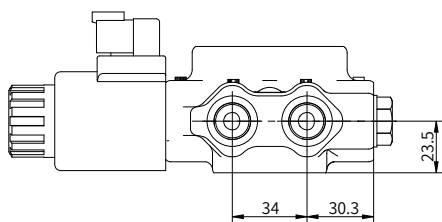
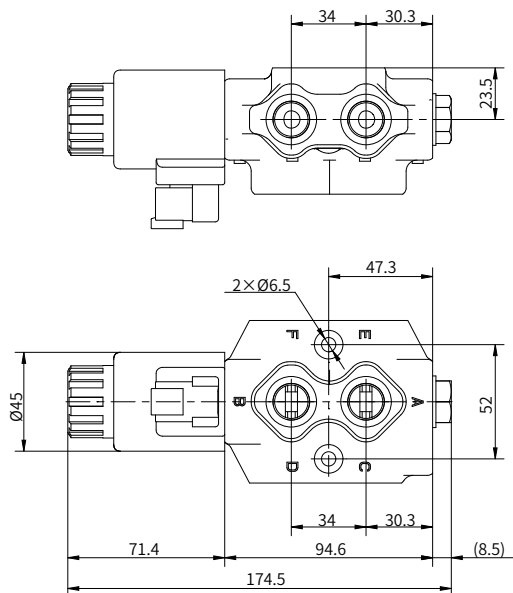
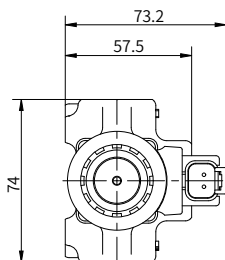
p □: G3/8  
 A □: G3/8  
 B □: G3/8  
 T □: G3/8

### 螺纹尺寸

G3/8:  $\varnothing D 23$  L 12.5

## 外形尺寸

## · DHF 06



## 油口尺寸

A口、B口: G3/8

C口、D口: G3/8

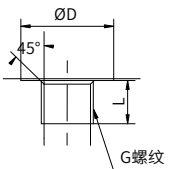
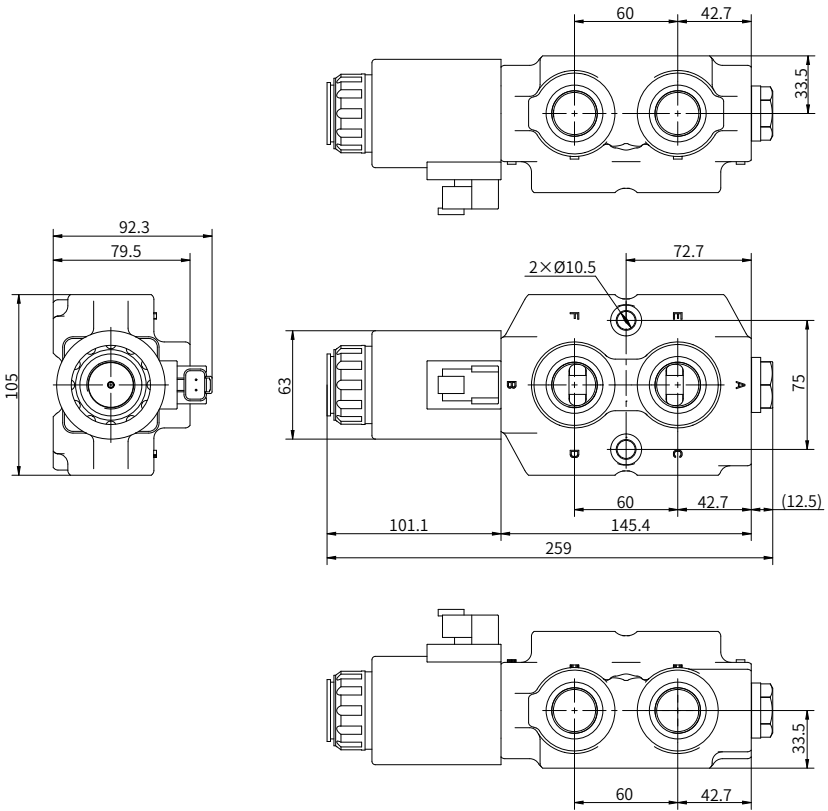
E口、F口: G3/8

## 螺纹尺寸

G3/8:  $\varnothing D$  23 L 12.5

# 外形尺寸

## · DHF 14



### 油口尺寸

- A □、B □: G3/4
- C □、D □: G3/4
- E □、F □: G3/4

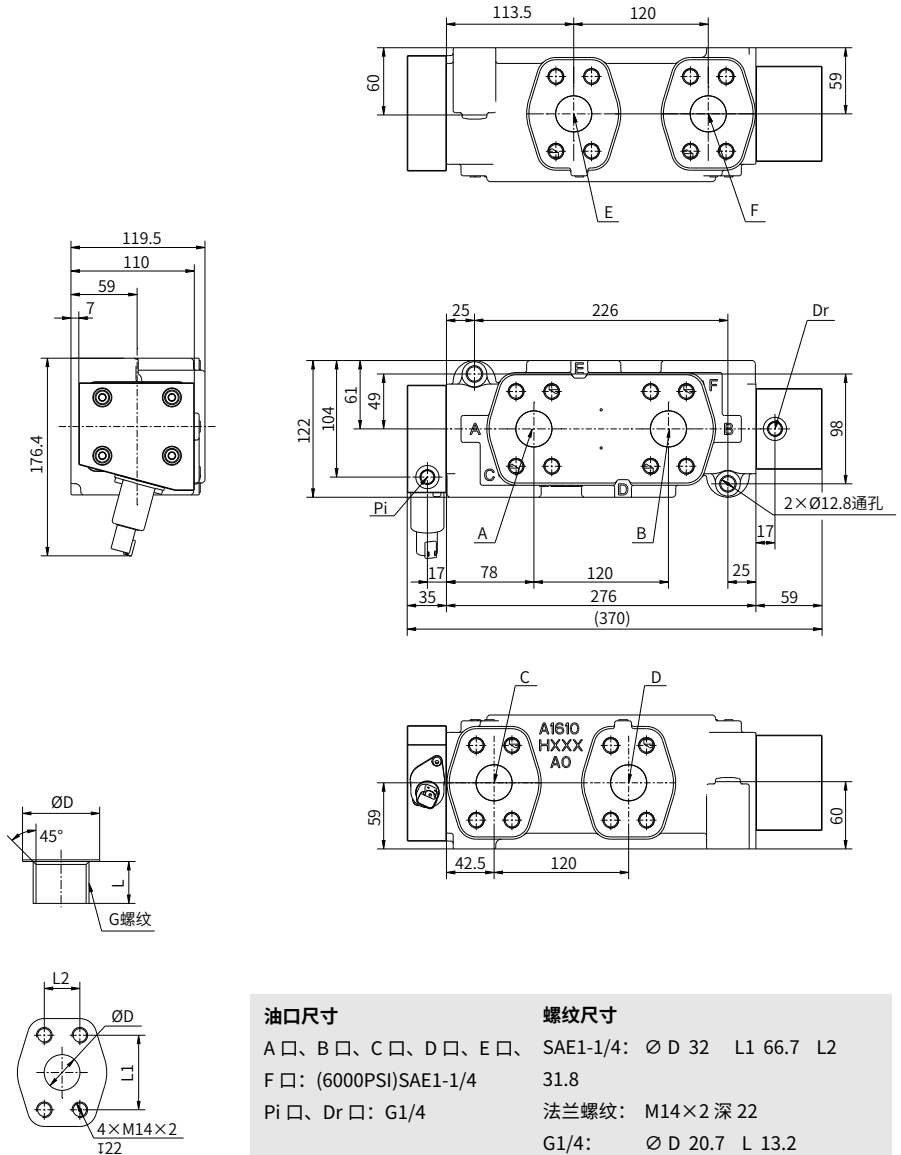
### 螺纹尺寸

G3/4: Ø D 33 L 16.5



# 外形尺寸

## · DHF 45



### 油口尺寸

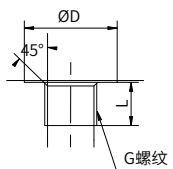
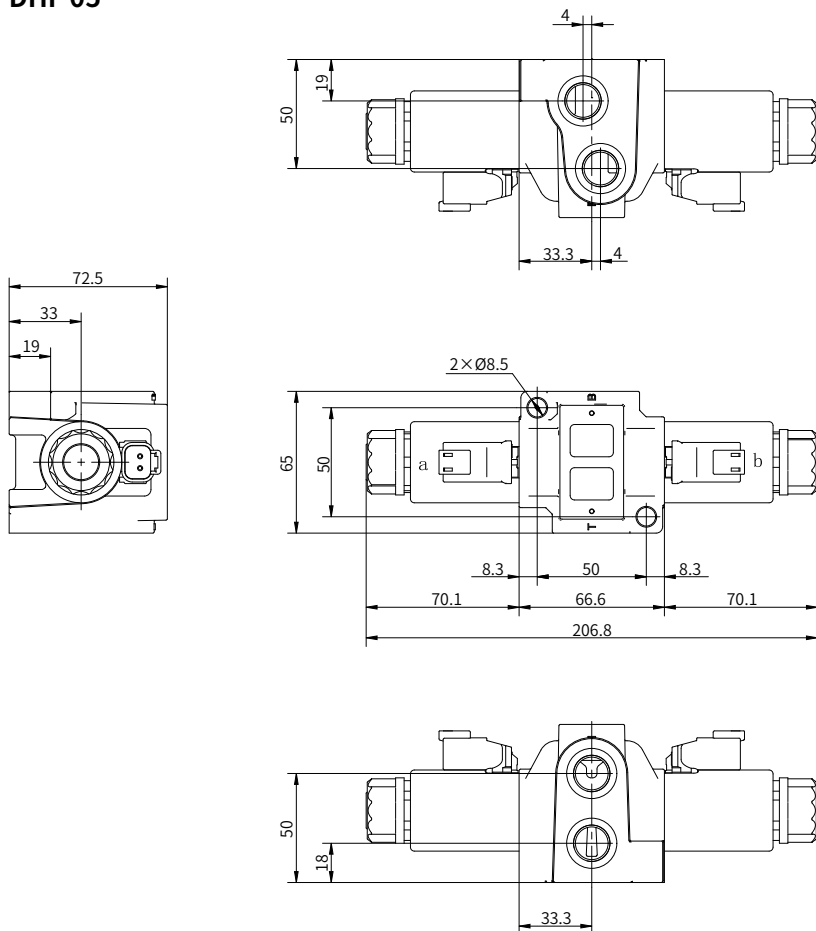
A 口、B 口、C 口、D 口、E 口、SAE1-1/4: Ø D 32 L1 66.7 L2  
 F 口: (6000PSI)SAE1-1/4  
 Pi 口、Dr 口: G1/4

### 螺纹尺寸

31.8  
 法兰螺纹: M14×2 深 22  
 G1/4: Ø D 20.7 L 13.2

## 外形尺寸

## · DHF 05



## 油口尺寸

p □: G3/8

A □: G3/8

B □: G3/8

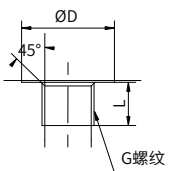
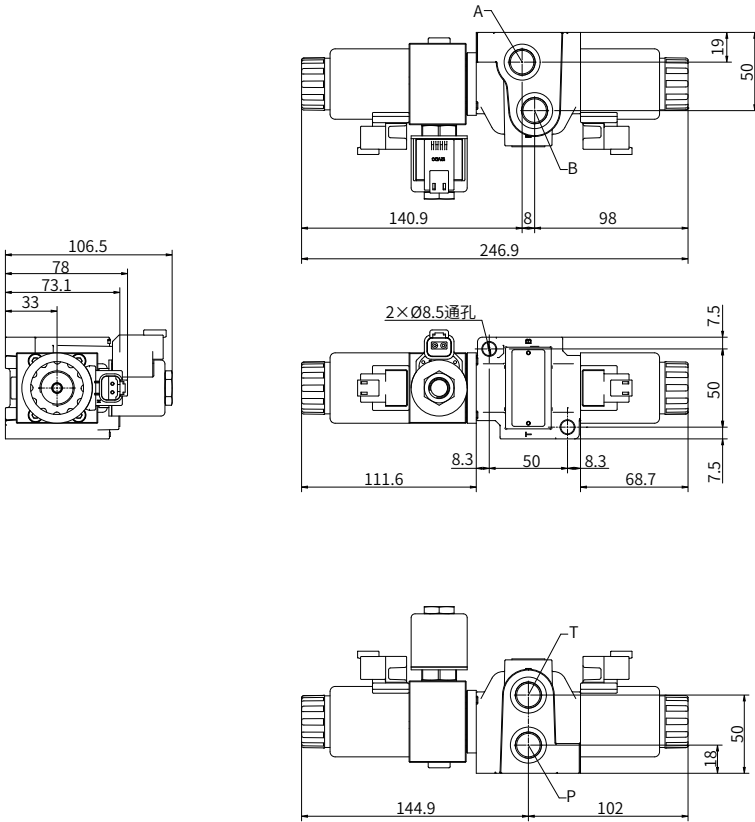
T □: G3/8

## 螺纹尺寸

G3/8: Ø D 23 L 12.5

## 外形尺寸

## · DHF 05A



## 油口尺寸

p □: G3/8

A □: G3/8

B □: G3/8

T □: G3/8

## 螺纹尺寸

G3/8: Ø D 23 L 12.5



© 未经恒立液压公司授权，此宣传册任何部分不得以任何方式翻版、编辑、复制及使用电子方式进行传播。由于产品一直在不断开发创新中，本宣传册中信息不针对特定行业的特殊条件或适用性，对于因此而产生的任何不完整或不准确描述，恒立液压不承担责任。